

## **TECO 170**

### LKW-Teleskop-Arbeitsbühne mit beweglichem Korbarm

Der TECO 170 ist eine LKW-Arbeitsbühne die speziell für den Bedarf Kommunalen Infrastrukturs konstruiert & designt wurde. Damit ist die Bühne insbesondere für den Bereich der Instandhaltung von Straßenbeleuchtung sowie Installation und Wartung von Verkehrsanlagen geeignet. Dabei kann der TECO insbesondere in Sachen Bedienkomfort und Praxistauglichkeit überzeugen denn optionale Ausstattungen wie Home-Funktion, Warnmarkierungen, Beleuchtungselemente, Tunnel Modus u.v.m. gehören bei TECO zur Standardausstattung. Dennoch lassen sich die Fahrzeuge vielseitig individualisieren und bspw. auch Hybrid mit Strom betreiben oder für den Transport von Gasflaschen u. ä. nutzen. Der Aufbau erfolgt ausschließlich auf Mercedes Sprinter Kastenwagen Fahrzeugen.



## Serienmerkmale

- 1.000 Isolierung nach VDE
- Home-Funktion
- Stützen und Grundrahmen verzinkt
- Umfangreiche Beleuchtungsanlage
- MOBA Proportionalsteuerung
- 12V Notsteuerung
- Diagnosedisplays (oben & unten)
- Tunnelschaltung
- Unterlegplatten mit Halterung
- Hohe Zuladung ab 700 kg

## Technische Daten



Max Arbeitshöhe  
ca. 17,00 m



Transporthöhe  
3,55 m



Drehbereich  
400 °



Steuerung  
**Elektro-Hydraul.**



Max Plattformhöhe  
ca. 15,00 m



Transportbreite  
2,35 m



Korbschwenkung  
2 x 90 °



Antrieb  
**Fahrzeugmotor**



Max Reichweite  
ca. 8,30 m



Transportlänge  
7,47 m



Max Neigung  
10°/5 °



Bühnentragkraft  
max. 265 kg

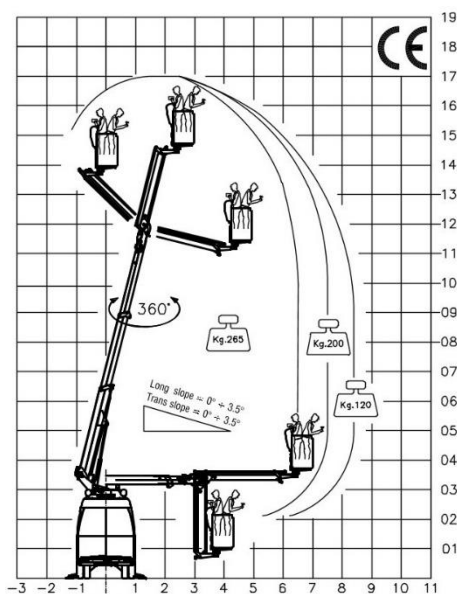


Abmessung Korb  
1,40 x 0,70 m



Zul. GG  
5.000 kg

*Technische Änderungen  
vorbehalten!*



**Arbeitsbühnen GmbH**

**HEMATEC Arbeitsbühnen GmbH**

Bärnsdorfer Straße 179  
01127 Dresden  
Telefon +49 (351) 897550-0

Telefax +49 (351) 897550-555  
www.hematec-arbeitsbuehnen.de  
info@hematec-online.de